



**TUT
EN
FLUR**

20. JUNI 2019 – 20. JULI 2019

*Anna Halm Schudel – Denise Haschke –
Brigitte Lustenberger – Elena Parris*


*Kuratiert von
Miryam Abebe*

ARTIST TALKS


*Samstag, 29. Juni mit Denise Haschke
Samstag, 6. Juli mit Brigitte Lustenberger
Samstag, 13. Juli mit Elena Parris
jeweils ab 16.00 Uhr*

FINISSAGE

Samstag, 20. Juli, 12.00 – 17.00 Uhr



TART Zürich | Gotthardstrasse 54 | 8002 Zürich
info@tartart.ch | +4179 195 54 17
DO & FR 12.00-19.00 Uhr und SA 12.00-17.00 Uhr





Die Ausstellung „tut en flur“ – in voller Blüte vereint vier Fotografinnen, die Blumen in verschiedener Art und Weise wahrnehmen und entsprechend darstellen.

Von Anna Halm Schudel ist der Rosenteil aus ihrem Langzeitprojekt zu sehen. Seit 25 Jahren nimmt sie Blumenkelche, Blütenblätter und Blütenstempel vor die Linse. Sie zelebriert die leuchtende Farbenpracht und die Formenvielfalt der Blumen. Sie taucht Blumensträuße ins Wasser und malt ein Blumenmeer. Sie lichtet nicht nur die Frische der Blüten ab, sondern auch den Prozess des Ausbleichens, Verdorrens und manchmal auch das Verfaulen ab.

Von Denise Haschke ist ein vielfältiges Erbari engadinais mit Campanula, Clematis tamangutica, Papaver und vielen anderen Blumen in Form von Cyanotypien und Lumenprints zu sehen. Sie rückt das Unspektakuläre und das Verborgene in den Mittelpunkt - Dinge aus der Natur und insbesondere des alpinen Lebensraums. Das Werk ist inspiriert und geschaffen in der Berglandschaft und beeinflusst von der tiefen Verbundenheit mit der Natur.

Von Brigitte Lustenberger sind Bilder der Serie Flowers zu sehen. Seit längerer Zeit setzt sie sich auf mehreren Ebenen mit der Vergänglichkeit auseinander. Das Auswählen, das Inszenieren und das Beobachten beim „Vergehen und Verwelken“ von Blumen steht im Vordergrund. Sie bannt den Prozess mithilfe der Fotografie auf ein Negativ, das dem Innehalten eines Augenblicks gleichkommt. Mit dem Momentfesthalten versucht sie den Zerfall aufzuhalten.

Auch von Elena Parris sind Bilder der Serie Flowers zu sehen. Sie inszeniert Blüten, indem sie sie zerpflückt und neu arrangiert. Sie zerrupft die Blumen und gestaltet eine scheinbar neue perfekte Blüte, lässt die filigranen Blütenblätter und Blütenstempel miteinander tanzen und ein neues Bild zeichnen.

Text: Miryam Abebe, 2019



Galium verum (Echtes Labkraut)
Cyanotypie auf Ino Shi
(Japanisches Seidenpapier)
30 x 39,5
Unikat

Biscutella laevigata (Glatt-Brillenschötchen)
Cyanotypie auf Ino Shi
(Japanisches Seidenpapier)
30 x 39,5
Unikat

Rhinanthus (Klappertopf, Samenstand)
Cyanotypie auf Ino Shi (Japanisches Seidenpapier)
30 x 39,5
Unikat

Eryngium alpinum (Alpen-Mannstreu)
Cyanotypie auf Ino Shi
(Japanisches Seidenpapier)
30 x 39,5
Unikat

Pulsatilla (Küchenschelle, Samenstand)
Cyanotypie auf Ino Shi
(Japanisches Seidenpapier)
30 x 39,5
Unikat

Campanula (Glockenblume)
Cyanotypie auf Ino Shi (Japanisches Seidenpapier)
30 x 39,5
Unikat
VERKAUFT

Capsella bursa pastoris (Hirtentäschelkraut)
Cyanotypie auf Ino Shi
(Japanisches Seidenpapier)
30 x 39,5
Unikat

Matricaria inodora (Geruchlose Kamille)
Cyanotypie auf Ino Shi
(Japanisches Seidenpapier)
30 x 39,5
Unikat

Taraxacum officinale (Löwenzahn, Samenstand)
Cyanotypie auf Ino Shi (Japanisches Seidenpapier)
30 x 39,5
Unikat



Clematis tangutica Mongolische Waldrebe
Cyanotypie auf Ino Shi (Japanisches Seidenpapier)
39,5 x 30
Unikat



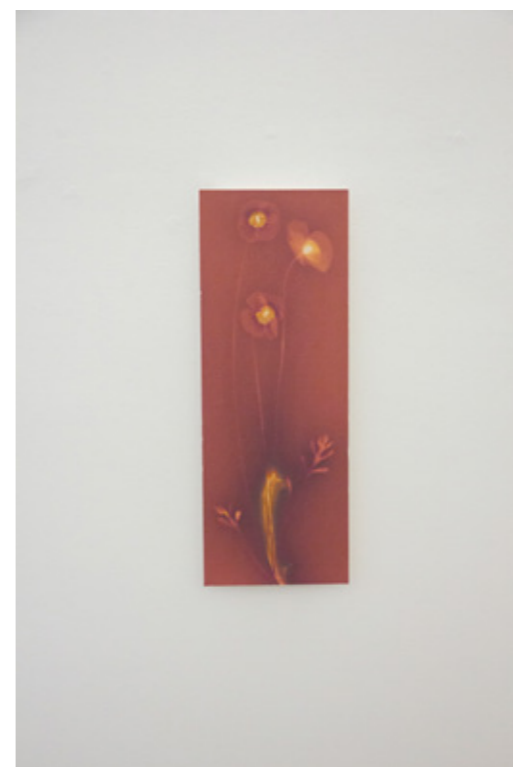
Urtica dioica (Brennnessel)
Lumenprint
auf ILFORD MG ART, Multigrade Art 300
Hahnemühle Fine Art
Aufgezogen auf Karton mit
Leistenrahmen Holz 15 x 40,3 (zweiteilig)



Eryngium alpinum (Alpen-Mannstreu)
Lumenprint
auf ILFORD MG ART, Multigrade Art 300
Hahnemühle Fine Art
Aufgezogen auf Karton mit
Leistenrahmen Holz 15 x 40,3



Rhinanthus (Klappertopf, Samenstand)
Lumenprint
auf ILFORD MG ART, Multigrade Art 300
Hahnemühle Fine Art
Aufgezogen auf Karton mit
Leistenrahmen Holz 15 x 40,3



Papaver
Lumenprint
auf ILFORD MG ART, Multigrade Art 300
Hahnemühle Fine Art
Aufgezogen auf Karton mit
Leistenrahmen Holz 15 x 40,3



Capsella bursa pastoris (Hirtentäschelkraut)
Lumenprint
auf ILFORD MG ART, Multigrade Art 300
Hahnemühle Fine Art
Aufgezogen auf Karton mit
Leistenrahmen Holz 15 x 40,3



Clematis tangutica
(Mongolische Waldrebe)
Lumenprint
auf ILFORD MG IV, Multigrade IV,
RC De Luxe Glossy
24 x 30 cm
Unikat

Pulsatilla vernalis
(Pelzanemone)
Lumenprint
auf ILFORD MG IV, Multigrade IV,
RC De Luxe Glossy
24 x 30 cm
Unikat

Aquilegia (Akelei)
Lumenprint
auf ILFORD MG IV, Multigrade IV,
RC De Luxe Glossy
24 x 30 cm
Unikat

Papaver
Lumenprint
auf ILFORD MG IV, Multigrade IV,
RC De Luxe Glossy
24 x 30 cm
Unikat

Taraxacum officinale
(Löwenzahn, Samenstand)
Lumenprint
auf ILFORD MG IV, Multigrade IV,
RC De Luxe Glossy
24 x 30 cm
Unikat

